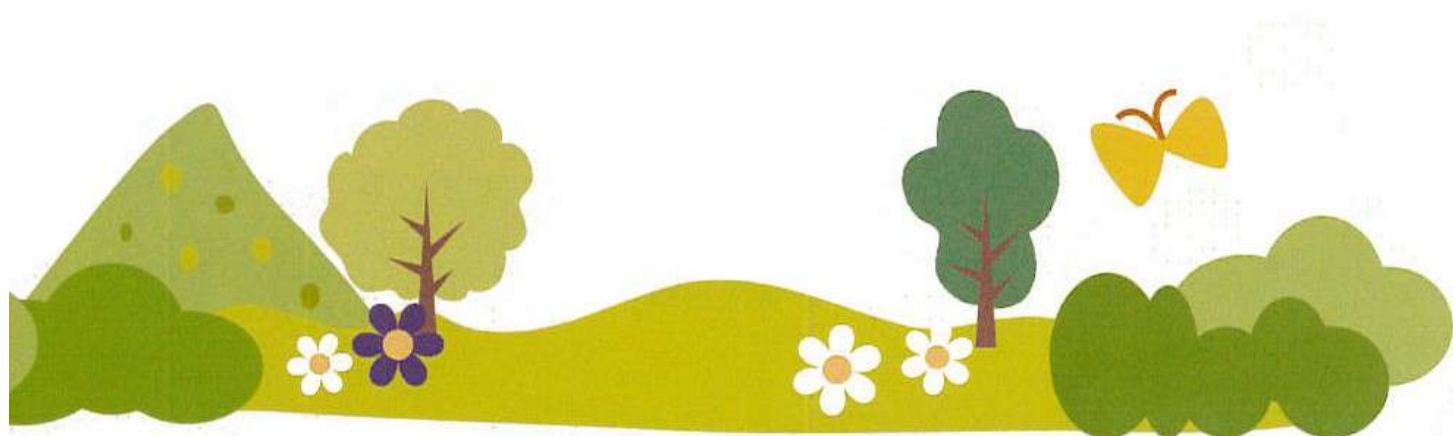


「こころに太陽を、くちびるに歌を」





## ごあいさつ

### 「こころに太陽を、くちびるに歌を」

歌で始まり、歌で終わる園の一日。

子どもたちの元気な声と明るい笑顔が園のパワーになります。  
生活の中に歌と手遊びをたくさん取り入れ、それぞれの個性を尊重し、  
ともだちと一緒に楽しめる保育園を目指します。

## 保育理念

### 愛着形成(人の信頼)とラポール(心の共鳴)

心が健康な状態である子どもは、泣いたり笑ったり怒ったりしながら自己主張し、好奇心旺盛に遊びを通して周りの環境からたくさんの情報を吸収していくものです。

『三つ子の魂、百まで』といわれる通り、満2才になるまでの子どもは、心身共に人生で一番大きな成長を課せられるとても大切な時期です。言葉だけでは気持ちの伝わらない時期だけに子どもとのふれあいの中で通じ合える思いが、やがて安心感を生み信頼へと発展してゆくものだと信じています。様々な体験や人との触れ合いを通し成長する子どもを保護者と保育士が話し合いながら喜びあえる、そんな保育を私たちは目指しています。



## 保育の特色

文教区という安全性の高い地区環境の良さに少人数保育という体制を活かした保育活動を行っています。

- ・ 児童会館での利用。
- ・ 地域住人の主催する季節行事への参加。
- ・ 近隣の福祉施設の人たちとふれあい。
- ・ 中学生の職業体験学習の受け入れ。

多くの体験に習慣性を結び付けた行事を子どもたちの遊びの中に取り入れ、その過程を保護者と共に見守っていきます。

- ・ 同小規模保育園との合同運動会
- ・ ECC英語教室

## 給食について

- 給食に関しては、当園で調理を行います。  
毎月のメニューは札幌市の保育所給食実施献立に基づいた内容で提供します。  
献立表は月末に翌月分を保護者の皆さんに配布させていただきます。
- 昼食と間食(午前・午後各1回)を提供します。  
延長保育で夜6時を過ぎる場合、間食があります。
- アレルギーがある場合、入園前に配布された幼児票・健康報告書にもその種別を書き込んでください。  
また成長の過程で体質が変わることもありますので、  
主治医との検査や相談の中で変更がありましたらお知らせください。



## 1日の流れ

午前

7:00 登園・混合自由保育

8:00 排泄

9:00 短時間登園

9:30 排泄・朝のご挨拶・点呼・おやつ

10:00 設定保育・年齢別保育

11:15 給食

午後

12:00 午睡

15:00 排泄・おやつ・混合自由保育

16:15 お帰りのご挨拶

17:00 短時間降園

18:00 おやつ・降園

19:00 閉園・時間外保育降園



## 年間行事



- 4月 入学おめでとう会
- 5月 水道記念館見学
- 6月 春の遠足  
はみがき指導



- 7月 水遊び(水道記念館)
- 8月 水遊び(円山公園ほか)  
夏祭り会
- 9月 秋の遠足



- 10月 合同うんどう会
- 11月 観劇(人形劇ほか)
- 12月 クリスマス発表会



- 1月 おめでとう会
- 2月 まめまき
- 3月 ひなまつり会  
さよなら発表会

ECC英語教室 月2回 主治医 検診 年2回  
主治医 歯科検診 年1回

この他に、当園では毎月おたんじょうび会・身体測定を行っております。  
年度によって行事内容が変更となることがあります。

## 設備一覧

設備	部屋数	備考
乳児室	1室	12.44㎡
ほふく室	1室	30.07㎡
保育室	1室	18.20㎡
調理室	1室	9.90㎡
事務室	区画	3.30㎡

## 主治医

はせ小児科 : 長谷直樹 先生  
所在地 : 札幌市中央区南14条西18丁目4-3  
電話番号 : 011-532-5151  
緑丘歯科 : 伊藤大亮 先生  
所在地 : 札幌市中央区南10条西22丁目2-5  
電話番号 : 011-520-4617

## アクセス

種類 小規模保育事業A型  
名称 伏見すみれ保育園  
園長 佐賀正裕  
所在地 札幌市中央区南14条西16丁目3-1  
連絡先 札幌市中央区南14条西16丁目3-1  
電話番号 011-511-5553  
対象児童 FAX番号 011-511-5553  
利用定数 子ども、子育て支援法第19条第1項第3号に定める  
小学校就学前の子どものうち、  
満1歳以上の子ども 16人  
満1歳未満の子ども 3人  
開設年月日 2015年4月1日

# イラストマップ

こんな環境で子どもたちは活動しています。



## Access



〒064-0914 札幌市中央区南14条西16丁目3-1

TEL:011-511-5553

Mail = info@sumirehoiku.com

入園に関する重要事項に関しては、  
ホームページに掲載されておりますのでご確認ください。

<http://www.sumirehoiku.com/>

